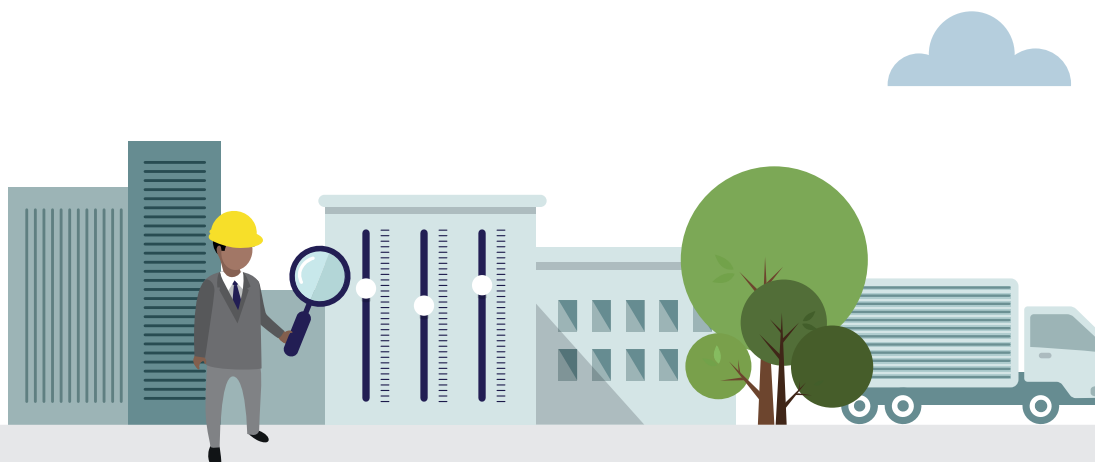


DIAGNOSTIC

CULTURE DE SÉCURITÉ

CONTACT
expertise@icsi-eu.org



POUR QUI ?

- Tous les acteurs intervenant dans ou pour l'entité concernée



AMBITIONS

- Souhaitez-vous voir tel que vous êtes
- Donner de l'importance à chaque opinion pour identifier ce que vous voulez voir changer



EN SAVOIR PLUS

- www.icsi-eu.org



CONTEXTE & ENJEUX

Votre niveau de maîtrise des risques ne vous convient pas. Vous n'êtes pas satisfait des progrès accomplis en sécurité, vos performances de sécurité ne sont pas à la hauteur de vos attentes. Vous avez engagé de multiples actions mais vous n'en voyez pas encore les effets. Vous constatez encore des écarts à des règles incontournables. Vous avez des accidents dont vous ne comprenez pas les causes profondes.

Vous souhaitez redynamiser votre approche de la maîtrise des risques. Il est temps de **réaliser un diagnostic objectif sur vos pratiques et vos croyances en matière de sécurité.**

C'est la première étape incontournable de tout projet d'évolution de votre culture de sécurité.



OBJECTIFS

Le diagnostic permet à tous les acteurs de votre entité de partager une vision commune des perceptions, croyances et pratiques actuelles et leur impact réel sur la maîtrise des risques. Il permet de :

- **comprendre le contexte**, l'histoire de l'entité et les contraintes autres que la sécurité que l'entité doit prendre en compte,
- **rendre visible ce qu'on pense** : le diagnostic touche les croyances, les perceptions et les convictions,
- **savoir ce qu'on fait** : le diagnostic permet d'explicitier des pratiques et comportements de sécurité, des difficultés rencontrées au travail, des écarts au prescrit,
- **interroger dans l'organisation la cohérence et l'alignement entre ce qu'on pense et ce qu'on fait**,
- **identifier les leviers sur lesquels agir** pour maintenir la cohésion là où elle existe et la renforcer là où elle est affaiblie.

TROIS MODALITÉS DE DIAGNOSTIC



DIAGNOSTIC APPROFONDI

Faire le portait détaillé de la culture de sécurité en engageant l'ensemble des acteurs dans une démarche d'évolution de la culture de sécurité.



DIAGNOSTIC ESSENTIEL

Caractériser les principaux attributs de la culture de sécurité en lien avec des axes d'évolution identifiés.



ANALYSE D'ACCIDENT/ÉVÉNEMENT

Remonter aux causes profondes d'un événement pour les éliminer de son organisation.

ORIGINE/CONTEXTE DE LA DEMANDE

S'engager dans une démarche d'évolution de sa culture de sécurité

Intégrer les actions/orientations dans une démarche d'évolution

Comprendre un événement pour éviter qu'il ne se reproduise

CHAMP D'INVESTIGATION

Caractériser en profondeur sa culture de sécurité

Attributs principaux et attributs en lien avec les actions/orientations envisagées

Attributs spécifiques à l'accident

REPRÉSENTATIVITÉ DU DIAGNOSTIC

Proche du 100 %

Positions clés

Positions directes/indirectes avec l'accident

OBJECTIVITÉ DU DIAGNOSTIC

Combine analyse documentaire, immersion terrain, questionnaire et entretiens de perceptions

Combine analyse documentaire, immersion terrain et entretiens de perception

Combine analyse documentaire, entretiens et observations

CHAMPS POSSIBLES DES AXES D'ÉVOLUTION À L'ISSUE DU DIAGNOSTIC

À tous les niveaux de l'organisation

Dans le périmètre des orientations envisagées

Ciblé sur les causes de l'accident

APPROPRIATION DES RÉSULTATS ET DE LA NÉCESSITÉ DE CHANGER

Par l'ensemble des acteurs, car tous sont impliqués dans la phase diagnostic

En premier lieu par les acteurs sollicités lors du diagnostic. Puis progressivement par l'ensemble des acteurs.

En premier lieu, par les acteurs mobilisés par l'analyse. Puis progressivement, par l'ensemble des salariés.

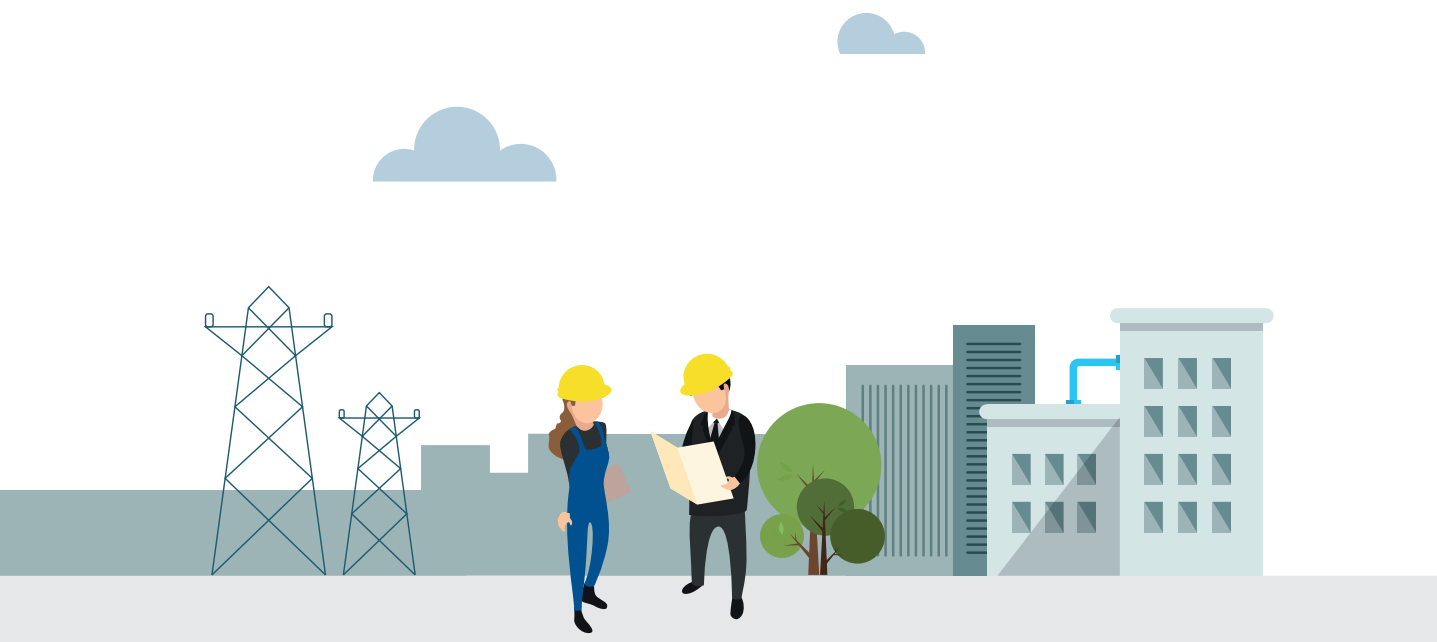
DÉPLOIEMENT TYPE

- ▶ Préparation (analyse documentaire et immersion)
- ▶ Diagnostic quantitatif (questionnaire)
- ▶ Diagnostic qualitatif (entretiens)
- ▶ Synthèse et restitution

- ▶ Préparation (analyse documentaire et immersion)
- ▶ Priorisation du champ d'investigation
- ▶ Synthèse et restitution

- ▶ Préparation (analyse documentaire et immersion)
- ▶ Analyse de l'événement
- ▶ Consolidation des résultats et capitalisation
- ▶ Synthèse et restitution





Les garanties de l'icsi

Anonymat : dans le cadre du diagnostic approfondi, les questionnaires sont cachetés en séance et transmis directement pour traitement à un institut de sondage indépendant.

Confidentialité : les réponses individuelles au questionnaire et le compte rendu des entretiens ne sont accessibles qu'à l'icsi et ne sont à aucun moment transmis à l'entité.

Indépendance totale dans la restitution des résultats du diagnostic : seuls les résultats globaux pertinents seront restitués. À aucun moment il ne sera possible de remonter aux réponses individuelles.

Et après ?

► Construire une vision.

Il est important de ne pas s'arrêter à un état des lieux, ni de se lancer trop vite dans un plan d'actions.

► Un séminaire Vision permet, sur 2 jours, de co-construire votre vision du niveau de culture de sécurité souhaité.

